

311665.002.1



Serie: Sidelite® ECO Decken- und Wandleuchten, Pendelleuchten, Deckeneinlegeleuchten

Montageart: Deckeneinbau  
 Schutzart: **IP 40**  
 Schutzklasse: I  
 Bestückung: 1 x LED 34 W 4000 K  
 Abmessungen: L 595, B 595, H 45  
 Lieferbare Farbe: weiß

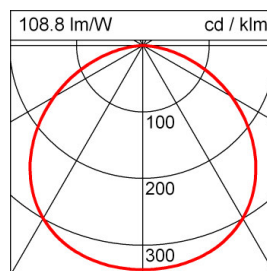
Rahmen Aluminium pulverbeschichtet weiß, Diffusor Kunststoff (PMMA) opal, seitliche Lichteinkopplung mit LED, Leuchtmittel (LED) im Lieferumfang enthalten, Betriebsgerät (Höhe 32mm) extern, Leuchte kann mittels Zubehör (separat zu bestellen) als Anbau- oder Pendelleuchte verwendet werden

**Elektrotechnik:**

Betriebsgerät Konverter  
 Systemleistung 34 W  
 Spannung 200 - 240 V / 50 - 60 Hz

**Prüfungen:**

Sicherheitszeichen F-Zeichen  
 Schutzart **IP 40**  
 Schutzklasse I  
 Glühdrahtprüfung 650°C - 30 Sekunden  
 Energieeffizienzklasse LED A+  
 Leuchtmittel  
 Sonstige Zeichen WEEE-Zeichen  
 Länderkennzeichnung CE  
 Schlagschutz IK02 (Schlagschutz 0,20 Joule)  
 Energieeffizienzklasse eingebautes Leuchtmittel A+



**Lampe 1:**

Leuchtmittel LED  
 Lichtfarbe 840  
 Lebensdauer 50000 h (L70/B10)  
 Farbtemperatur 4000 K  
 Anzahl 1  
 Leistung 34,00 W

**Lampe 2:**

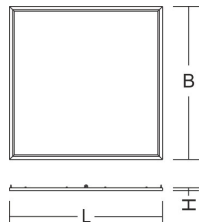
Lebensdauer Lampe

**Maße und Gewichte:**

Einbauöffnung LA 585 x BA 585 mm  
 Höhe H 45 mm  
 Länge L 595 mm  
 Gewicht 4,64 kg  
 Deckenstärke  
 Breite B 595 mm

**Lichttechnik:**

Farbwiedergabeindex 80  
 Leuchtenlichtstrom 3.700 lm  
 UGR Referenzwert 20,9



# 311665.002.1



Serie: Sidelite® ECO Decken- und Wandleuchten, Pendelleuchten, Deckeneinlegeleuchten

Montageart: Deckeneinbau  
Schutzart: **IP 40**  
Schutzklasse: I  
Bestückung: 1 x LED 34 W 4000 K  
Abmessungen: L 595, B 595, H 45  
Lieferbare Farbe: weiß

Rahmen Aluminium pulverbeschichtet weiß, Diffusor Kunststoff (PMMA) opal, seitliche Lichteinkopplung mit LED, Leuchtmittel (LED) im Lieferumfang enthalten, Betriebsgerät (Höhe 32mm) extern, Leuchte kann mittels Zubehör (separat zu bestellen) als Anbau- oder Pendelleuchte verwendet werden

## Zubehör

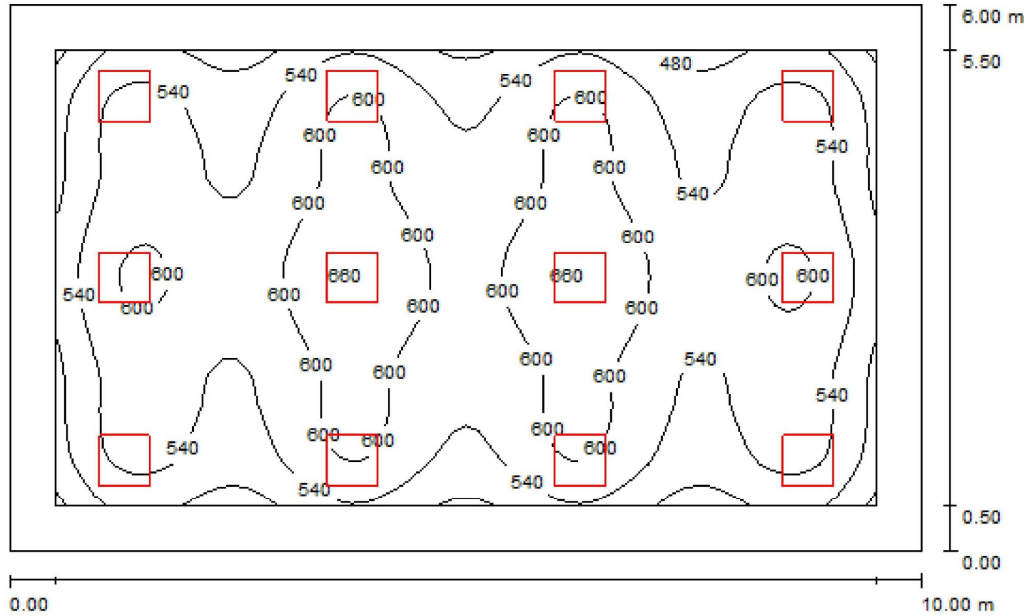
### Deckenmontageset

981980.012 bestehend aus 4 Anbauzylindern (Ø 30, H 38) weiß

### Pendelset

981978.000 bestehend aus 4 Stahlseilen (L 1500) und Deckenbefestigung mit Seilschnellverstellung

**Telpa nr. 18 / Single Sheet Output**



Height of Room: 2.500 m, Mounting Height: 2.500 m, Maintenance factor: 0.80

Values in Lux, Scale 1:78

Surface	ρ [%]	E <sub>av</sub> [lx]	E <sub>min</sub> [lx]	E <sub>max</sub> [lx]	u <sub>0</sub>
Workplane	/	560	413	665	0.737
Floor	20	460	266	560	0.578
Ceiling	70	114	99	147	0.873
Walls (4)	50	281	111	456	/

**Workplane:**

Height: 0.750 m  
 Grid: 64 x 32 Points  
 Boundary Zone: 0.500 m

**UGR**

Left Wall Lengthways 21  
 Lower Wall 21  
 (CIE, SHR = 1.00.)

Across to luminaire axis  
 21  
 21

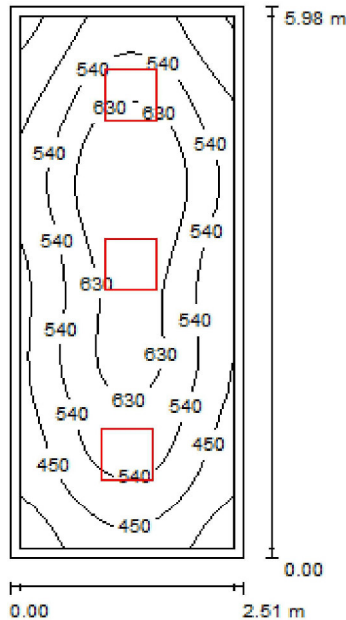
Illuminance Quotient (according to LG7): Walls / Working Plane: 0.516, Ceiling / Working Plane: 0.203.

**Luminaire Parts List**

No.	Pieces	Designation (Correction Factor)	□ (Luminaire) [lm]	□ (Lamps) [lm]	P [W]
1	12	RZB 311665.002.1 Sidelite Eco opal (1.000)	3700	3700	34.0
			Total: 44400	Total: 44400	408.0

Specific connected load: 6.80 W/m<sup>2</sup> = 1.21 W/m<sup>2</sup>/100 lx (Ground area: 65.00 m<sup>2</sup>)

Telpa 19 / Single Sheet Output



Height of Room: 2.500 m, Mounting Height: 2.500 m, Maintenance factor: 0.80

Values in Lux, Scale 1:77

Surface	ρ [%]	E <sub>av</sub> [lx]	E <sub>min</sub> [lx]	E <sub>max</sub> [lx]	u <sub>0</sub>
Workplane	/	535	287	714	0.536
Floor	20	402	236	507	0.586
Ceiling	70	101	74	125	0.734
Walls (4)	50	233	89	478	/

**Workplane:**

Height: 0.750 m  
 Grid: 64 x 32 Points  
 Boundary Zone: 0.100 m

Illuminance Quotient (according to LG7): Walls / Working Plane: 0.436, Ceiling / Working Plane: 0.189.

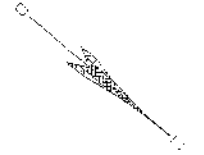
**Luminaire Parts List**

No.	Pieces	Designation (Correction Factor)	□ (Luminaire) [lm]	□ (Lamps) [lm]	P [W]
1	3	LED PANEL 50W LED PANEL (Type 1)* (1.000)	4270	4270	50.0
			<b>Total: 12810</b>	<b>Total: 12810</b>	<b>150.0</b>

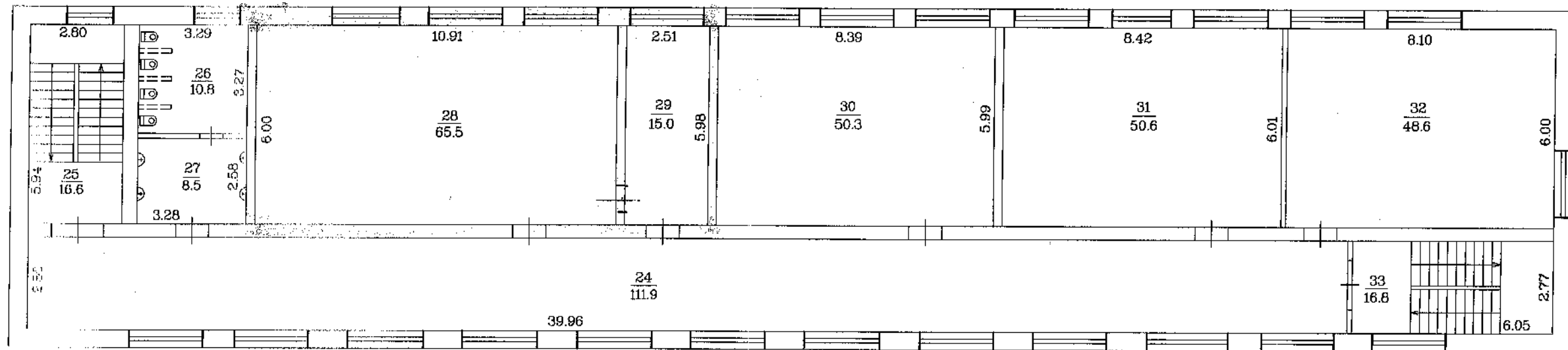
\*Modified Technical Specifications

Specific connected load: 9.99 W/m<sup>2</sup> = 1.87 W/m<sup>2</sup>/100 lx (Ground area: 15.2 m<sup>2</sup>)

# BŪVES 3. STĀVA PLĀNA SHĒMA



h-3.05



Merogs 1:50

Būvniecības kadastra apzīmējums 0500 001 7813 002